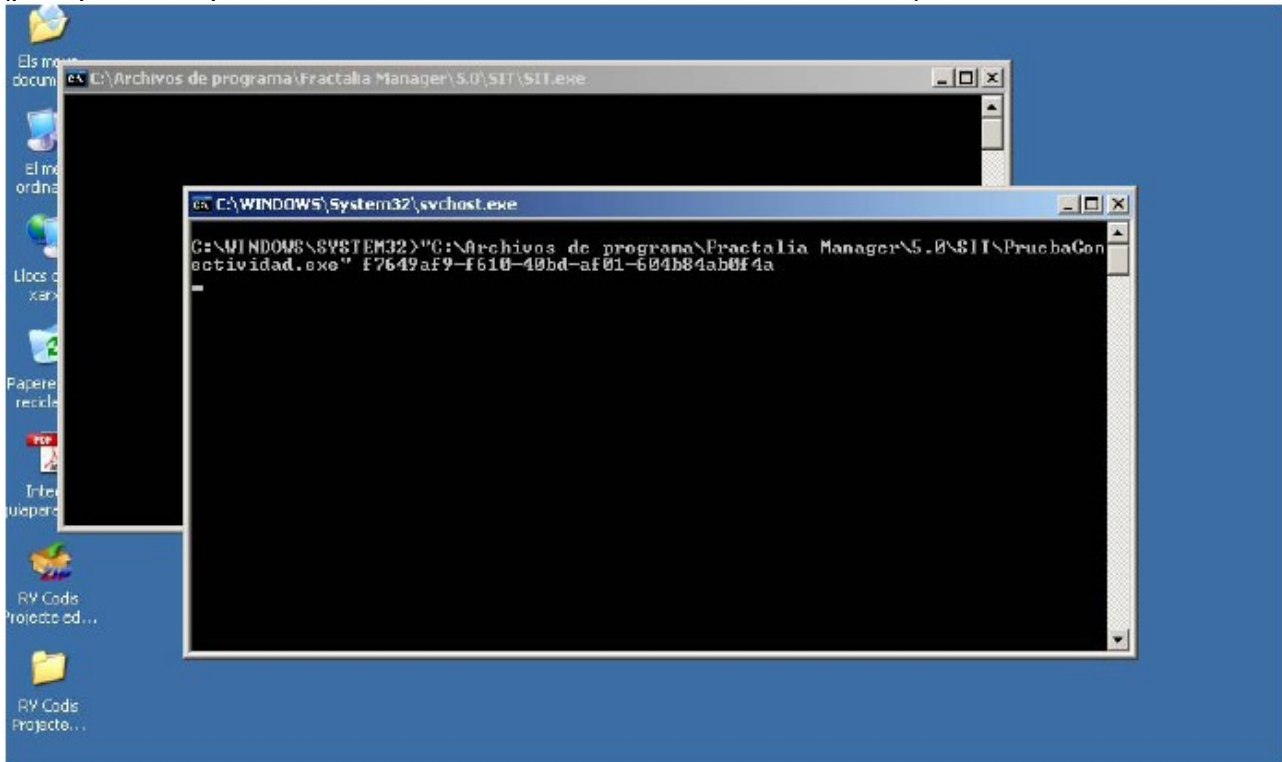


ELIMINACIÓ DE LES PANTALLES NEGRES DE WINDOWS

(pels portàtils que van arribar el curs 2009-10, amb Windows XP)



Aquestes pantalles tant molestes apareixen molt sovint si arranquem amb WINDOWS l'ordinador i formen part d'un programa que ja no s'utilitza en els portàtils. Per tant les podem eliminar seguint aquests passos:

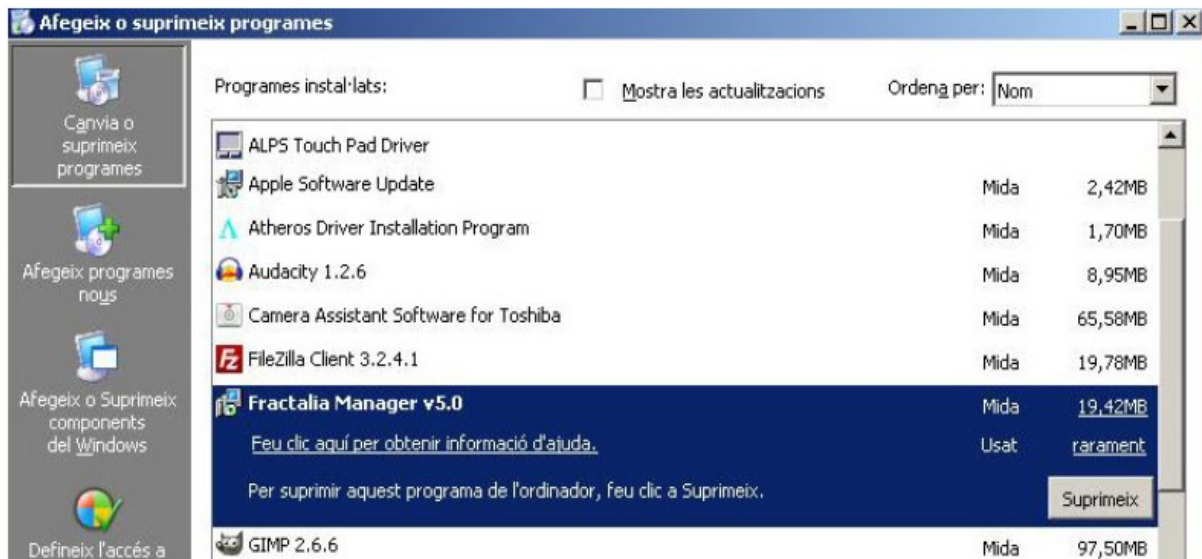
1. Anem al botó **INICIA** i triem **CONFIGURACIÓ** i després **TAULELL DE CONTROL**



2. Dins el TAULELL DE CONTROL cal escollir l'opció **AFEGEIX O SUPRIMEIX PROGRAMES**

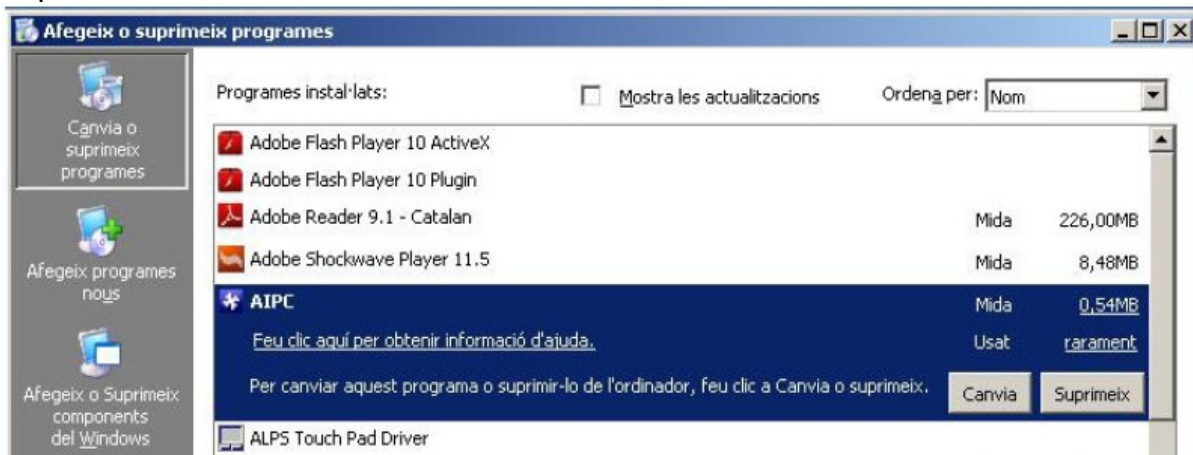


- Ara ens apareixerà la llista de programes instal·lats. Cal que cerquem **Fractalia Manager v5.0** i fem clic sobre el botó **SUPRIMEIX**



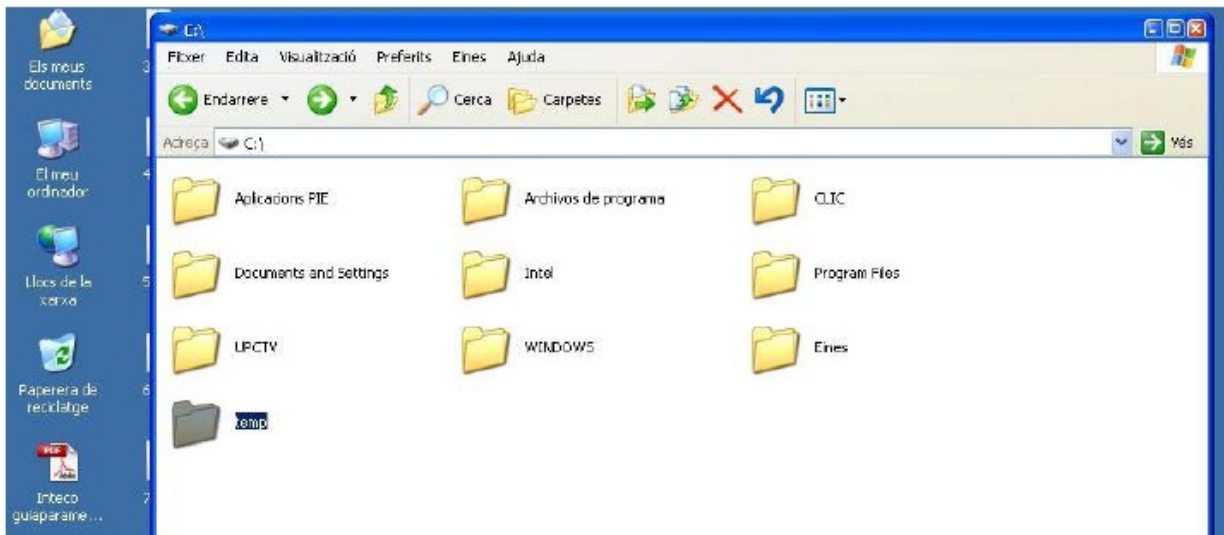
Ens demanarà una confirmació i li direm que sí.

- Caldrà eliminar un altre programa de la mateixa manera que al punt anterior, aquest es diu **AIPC**

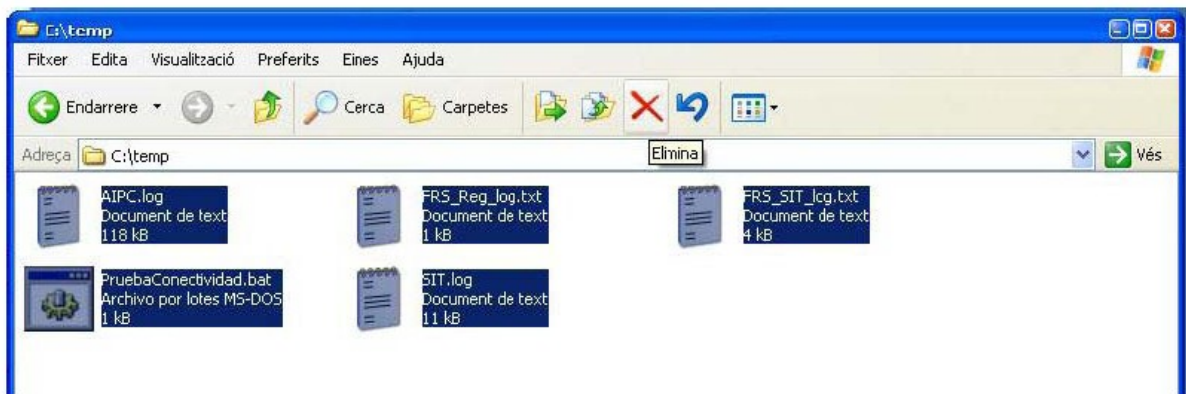


- A la llista de programes instal·lats ja no hi ha de sortir ni el **Fractalia Manager v5.0** ni l'**AIPC**

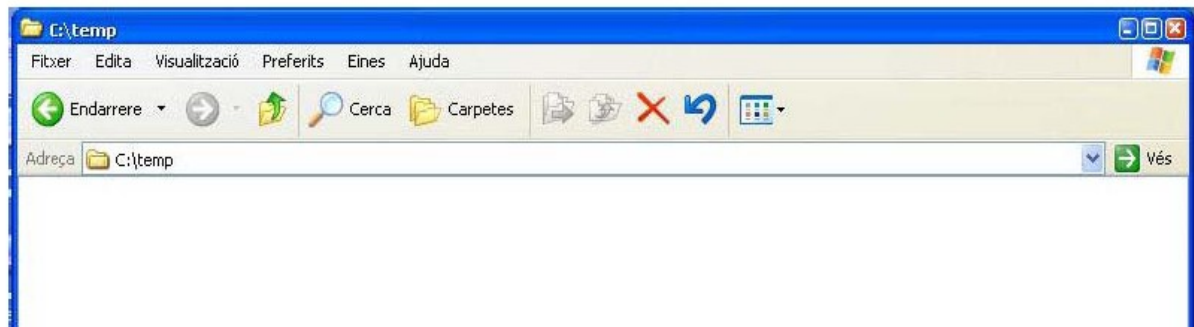
- Farem doble clic a **El meu ordinador** i triarem la unitat **C:**



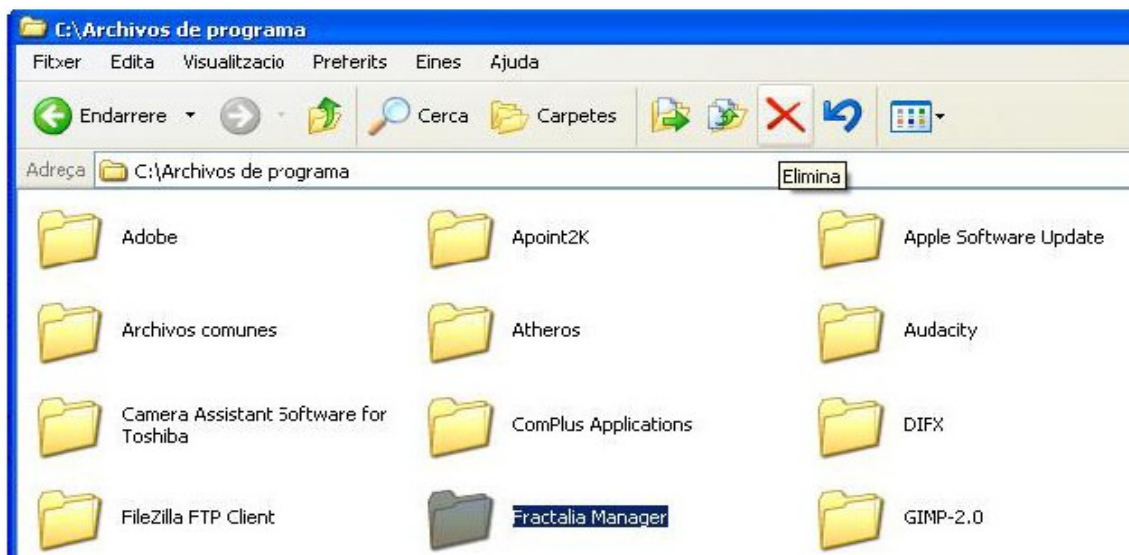
7. Cal eliminar tots els fitxers que hi ha dins aquesta carpeta



La carpeta C:\temp ha de quedar buida del tot.

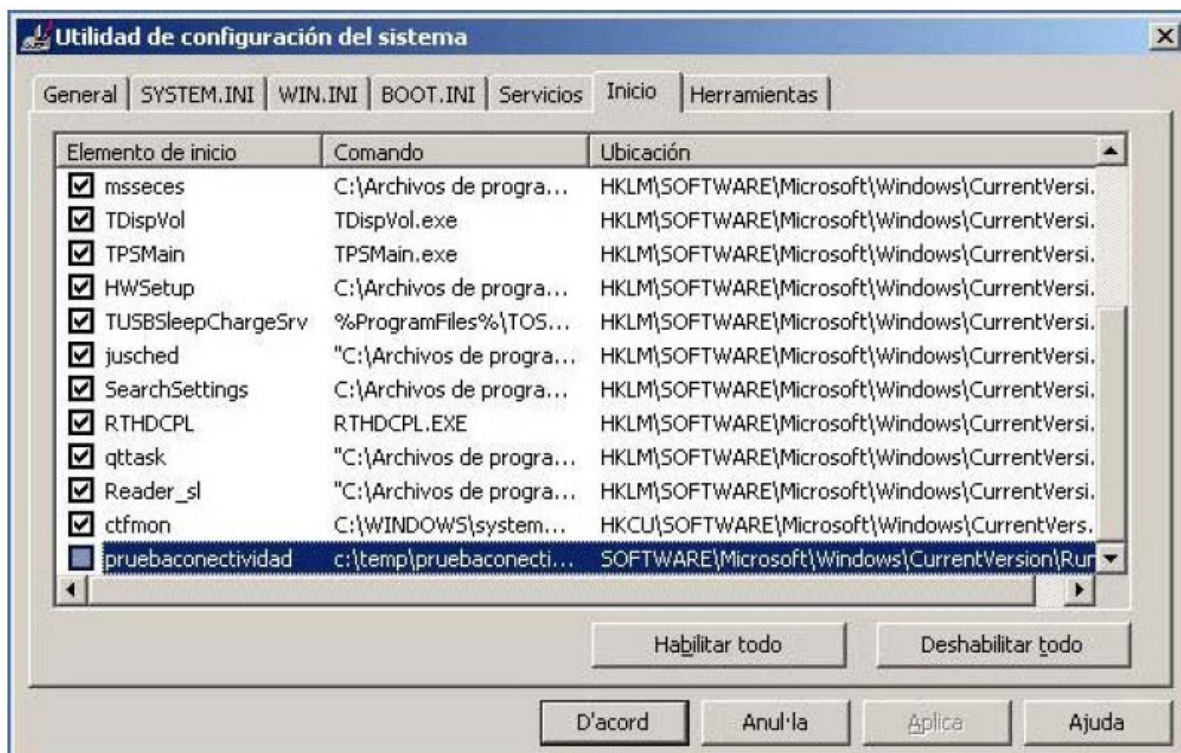


8. Ara cal anar a la carpeta **C:\Archivos de programa** i eliminar la subcarpeta **Fractalia Manager**:



9. Arribats aquí ja no ens sortiran més les pantalles negres que ens destorbaven. Tot i això hi hauria una última acció per eliminar del tot el rastre del programa, però és una mica més delicat.

Aneu a **INICI**, cliqueu **EXECUTA** i dins la casella hi podem **msconfig** i premeu intro. En la finestra que ens surt, escollim la pestanya de la part superior que hi diu **INICIO** i desmarquem la casella de l'element **pruebaconectividad**, cliqueu sobre el botó **D'acord** i reiniciem l'ordinador.



Quan l'ordinador s'hagi reiniciat ens sortirà una pantalla d'avertiment, on haurem de marcar que no ens la mostri més i clicar sobre ACCEPTAR.

Les pantalles negres ja no ens apareixeran més.